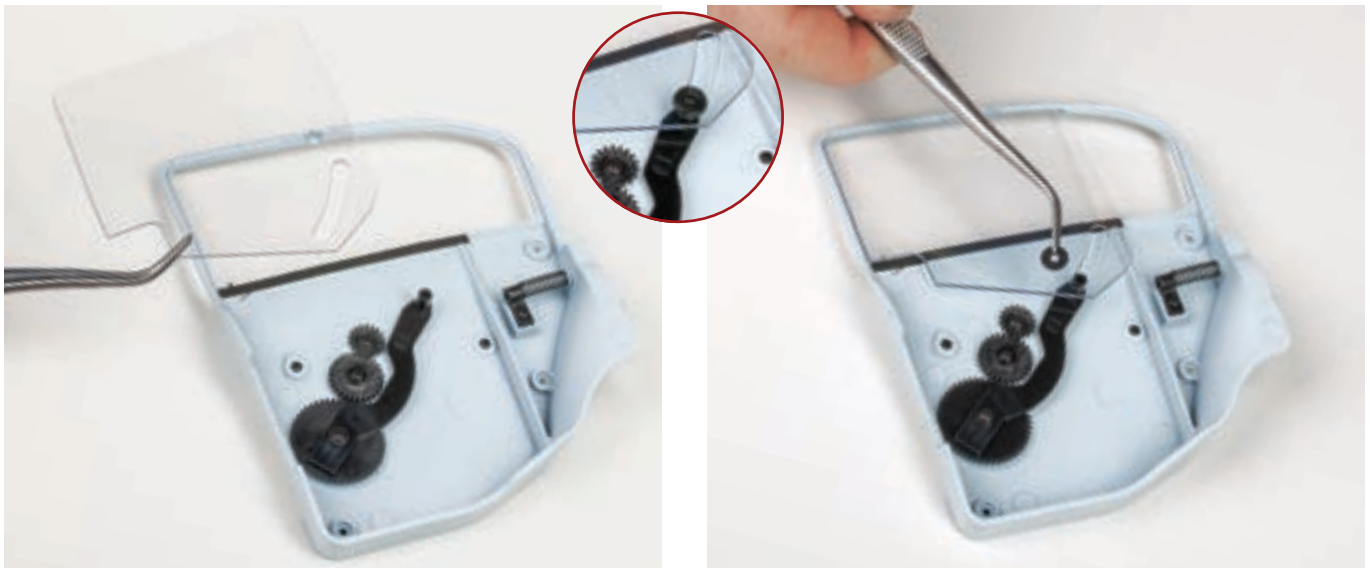
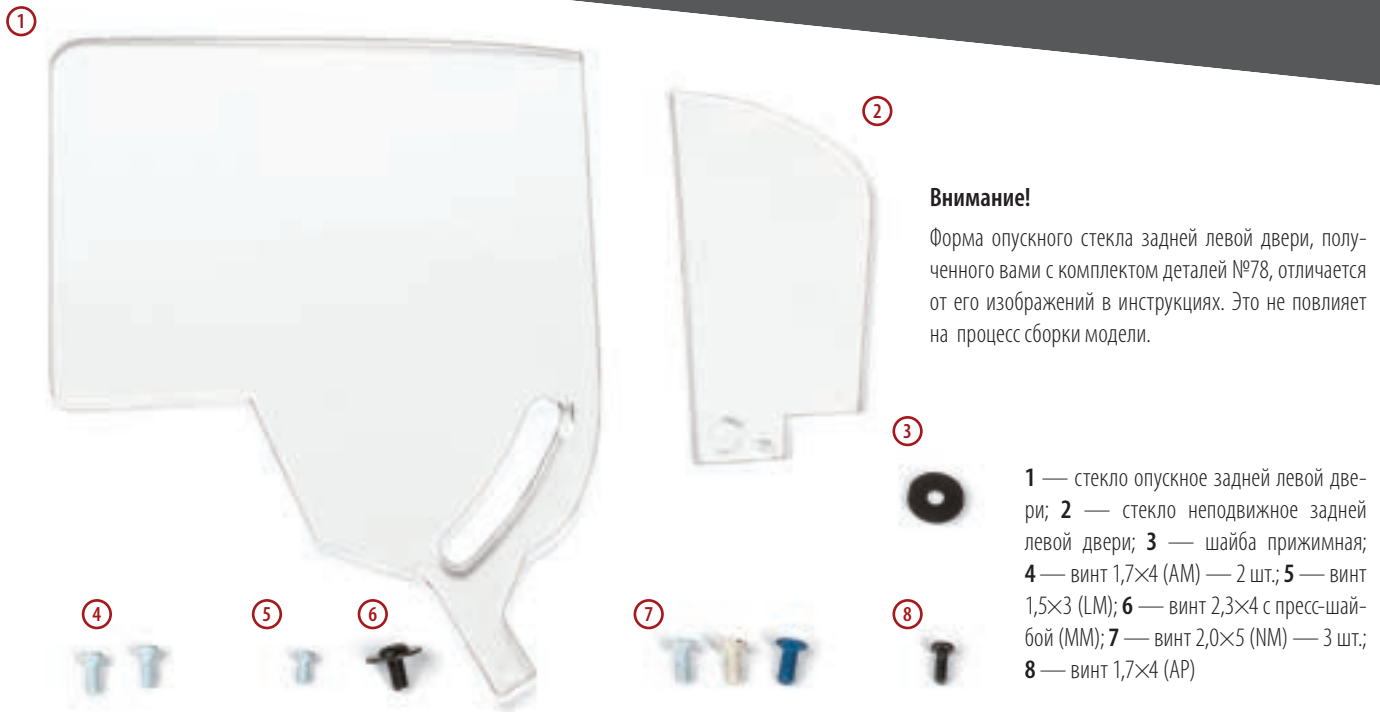


ЛИНИЯ СБОРКИ



Установите опускаемое стекло с внутренней стороны обивки задней левой двери. Совместите прорез в нижней части опускаемого стекла со штифтом тяги стеклоподъемника. Проверьте правильность монтажа стекла, предварительно совместив его с рамкой оконного проема. Поверх крепежного штифта тяги стеклоподъемника установите прижимную шайбу и закрепите детали при помощи винта 1,7×4 (АР).

СБОРКА ЗАДНЕЙ ЛЕВОЙ ДВЕРИ МАСШТАБНОЙ МОДЕЛИ



Поместите неподвижное стекло в соответствующий оконный проем задней левой двери. Совместите крепежное отверстие в нижней части стекла с ответным отверстием задней двери. Закрепите деталь при помощи винта 1,7×4 (AM) с внутренней стороны двери.



Установите внутреннюю обивку поверх левой задней двери. Добейтесь плотного прилегания деталей друг к другу. При необходимости поправьте неподвижное и опускающее стекла в их оконных проемах. Петля двери не должна мешать монтажу (должна быть направлена вперед).

ЛИНИЯ СБОРКИ



Закрепите обивку левой задней двери с внутренней стороны при помощи трех винтов 2,0×5 (NM). Шляпки всех трех винтов имеют разную окраску, соответствующую окраске элементов внутренней обивки двери. Вкрутите винты в отверстия, расположенные в нижней передней части обивки, под подлокотником и около неподвижного стекла.



Вверните винт 1,7×4 (AM) на передней торцевой стенке внутренней обивки двери на петлей. Во избежание деформации деталей не прилагайте излишнего усилия при закручивании винта.



Закрепите рамку опускающего стекла левой задней двери при помощи винта 1,5×3 (LM). Допускается наличие небольшого зазора в верхней плоскости оконного проема. По окончании фиксации проверьте подвижность штыря замка двери и механизма стеклоподъемника.

ЛИНИЯ СБОРКИ



Поместите собранную заднюю левую дверь в соответствующий проем каркаса кузова. Совместите петлю двери с подштамповкой на средней стойке каркаса. При этом два центровочных штифта должны попасть в ответные отверстия стойки. Закрепите петлю на стойке с внутренней стороны каркаса при помощи винта 2,3×4 с пресс-шайбой (ММ). По окончании фиксации проверьте подвижность двери.



СБОРКА ЗАДНЕЙ ЛЕВОЙ ДВЕРИ МАСШТАБНОЙ МОДЕЛИ